



## KEMONE

Saint-Fons (69)

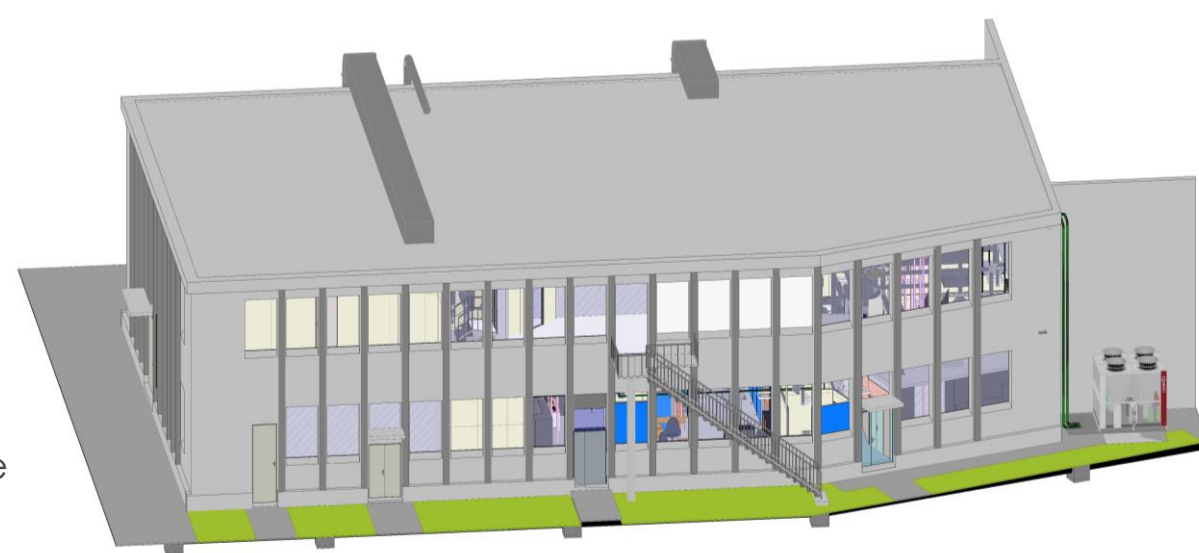
### Projet - Transfert activités R&D Pilote PVC

- Intégration des activités R&D Pilote PVC au sein d'un bâtiment existant de 900 m<sup>2</sup> d'un autre site chimique
- Environnement chimique du projet : Sujets ATEX liés à la présence de CVM, problématique amiante bâtiment existant, site en activités, interface avec les installations existantes
- Lots principaux : Process, tuyauterie/utilités, traitement d'air, automatisme, électricité, démantèlement, déménagement, plan de retrait amiante, bâtiment, mobiliers laboratoire, second œuvre...

#### Études faisabilité à la réalisation :

- Ateliers d'expression des besoins avec les équipes projet
- Études de flux, d'implantations, des principes de constructibilité et des interfaces
- Réalisation de la maquette 3D, Revit des installations
- Estimation, analyse de la valeur et optimisation du Capex projet.
- Études PRO-DCE-ACT Tous Corps d'Etat
- Gestion des lots techniques des marchés travaux
- Assistance aux Visas, aux suivis de réalisation et aux opérations de réception travaux

++ grande satisfaction du client  
++ recommandation pour d'autres projets et sites



**24 mois**

d'études projet

**900 m<sup>2</sup>**

De bâtiment existant